

अंतरंग रोगी विभाग

वार्ड सं०	विशेषता	विस्तरों की संख्या	स्थिति
00	आकस्मिक चिकित्सा	14	भूतल
01	आपातकालीन कार्य चिकित्सा	42	भूतल
02	शल्य रोग	42	भूतल
11	स्त्री रोग	42	प्रथम तल
12	स्त्री रोग	42	प्रथम तल
21	कार्य चिकित्सा (महिला)	42	द्वितीय तल
22	कार्य चिकित्सा (पुरुष)	42	द्वितीय तल
31	नेत्र, दंत, कान, नाक, गला/चर्म	42	तृतीय तल
32	शल्य चिकित्सा	54	तृतीय तल
41	बाल रोग	42	चतुर्थ तल
42	नवजात, शिशु आई सी यू गहन चिकित्सा केन्द्र गहन हृदय चिकित्सा केन्द्र प्रसव कक्ष पोस्ट-ऑपरेटिव प्रसूति कक्ष एमरजेन्सी ओ.टी. नर्सरी	42 42 12 12 12 05 05 08	चतुर्थ तल द्वितीय तल द्वितीय तल प्रथम तल प्रथम तल भूतल प्रथम तल

अंतरंग विभाग के मरीजों को भोजन-आहार विशेषज्ञ के परामर्श अनुसार मुफ्त दिया जाता है। अंतरंग विभाग के मरीजों से कोई शुल्क नहीं लिया जाता।

शल्यकर्म सुविधाएं :

इस अस्पताल में छः शल्य कक्ष कार्यरत हैं, इसमें से एक आपातकालीन ब्लॉक में और एक प्रथम/अन्य द्वितीय तल पर स्थित है।

सुविधाएँ जो भविष्य में उपलब्ध कराई जायेंगी :

निजी वार्ड, बर्न वार्ड, एम आर आई सी टी स्कैन, डोपलर, डाईलिसिस, लीथोथेरेप्सी, युरोलोजी, नेफ्रोलोजी, न्यूरोलोजी, एन्डोस्कोपी, अंग प्रत्यारोपण एवं शव परीक्षण।

वरिष्ठ नागरिकों के लिए सुविधाएं :

वरिष्ठ नागरिकों को सभी सुविधाओं में प्राथमिकता दी जाती है, इनके लिए पंजीकरण, दवा वितरण के लिए अलग पटल हैं। चिकित्सक द्वारा प्राथमिकता के आधार पर जांच की जाती है। वरिष्ठ नागरिक क्लीनिक प्रतिदिन कक्ष क्रमांक 1114 प्रातः 9 से 1 बजे तक चलता है।

अन्य उपलब्ध सुविधाएं :

- पहिले वाली कुर्सी एवं रोगी ड्राली बाह्य एवं आपातकालीन विभाग,
- ठण्डा पेय जल,
- कैण्टीन,
- लिफ्ट,
- पर्याप्त जन सुविधाएँ,
- एन्बूलेंस,
- सार्वजनिक दूरभाष,

- पाकिंग (24 घण्टे),
- कैमिस्ट शॉप (24 घण्टे),
- आतुरालय-रोगीयों के सहायक हेतु,
- जननी सुरक्षा योजना,
- विभिन्न चिकित्सा सेवा,
- पियुन जनरेटर

शिकायत एवं चरिवाद :

ऐसे कई अवसर आ सकते हैं जब हमारी सेवाएं आपकी अपेक्षानुसार न हो। ऐसी स्थिति में अपने सुझाव/शिकायत करें। इससे हम आपकी सेवा और बेहतर ढंग से कर पायेंगे। हमारा उद्देश्य आपकी प्रत्येक उचित शिकायत का निवारण करना है। सुझाव शिकायत पेटी अस्पताल में उपलब्ध है। अपने सुझाव एवं शिकायतों के निवारण हेतु उपचिकित्सा अधीक्षक से कक्ष क्रमांक 2254 प्रथम तल प्रशासनिक खण्ड में सम्पर्क करें। यदि आप संतुष्ट नहीं हैं तो चिकित्सा अधीक्षक से सम्पर्क करें। निजी अस्पताल में रोगी को भेजने पर विचार :

जिस रोगी की पारिवारिक आय रुपये 5000/- प्रति माह से कम है, उनको मुफ्त ईलाज के लिए निजी अस्पताल में भेजा जा सकता है। निजी अस्पतालों की सूची अस्पताल में उचित स्थल पर प्रदर्शित है।

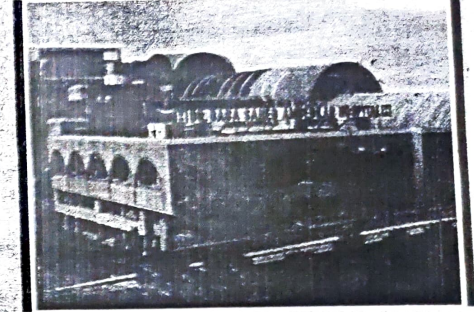
अस्पताल सलाहकार समिति के अध्यक्ष एवं सदस्यों की सूची प्रशासनिक ब्लॉक में प्रदर्शित है।

उपयोगकर्ताओं के उत्तरदायित्व :

- अस्पताल की सफलता उपयोगकर्ताओं के सहयोग पर निर्भर करता है।
 - कृपया अस्पताल की परेशानियों को समझने का प्रयत्न करें।
 - कृपया अन्य रोगियों की व्यथा को भी समझें।
 - कृपया अस्पताल को स्वच्छ रखने का ध्यान रखें।
 - कृपया अस्पताल सेवाओं का उपयोग ध्यानपूर्वक करें।
 - दलालों से सावधान रहें।
 - अस्पताल परिसर में धूम्रपान निषेध है।
 - अस्पताल परिसर में ध्वनि प्रदूषण, शराब, पान, तम्बाकू आदि का सेवन दंडनीय अपराध है।
 - कृपया खुले स्थान व बरामदे इत्यादि में न थूकें।
 - यह अस्पताल एक शांत क्षेत्र है इसलिए यहाँ पर ध्वनि उत्पन्न करने वाली वस्तुओं का उपयोग न करें।
 - कृपया अस्पताल कर्मचारियों से पक्षपात का अनुरोध न करें।
 - अस्पताल सेवाओं को बेहतर बनाने में अपने सुझाव चिकित्सा अधीक्षक को दें।
 - कृपया अपना बाह्य रोगी विभाग पर्चा साथ जरूर लाएं।
- रोगी के अधिकार :
- सुचना अधिकार
 - निजी गोपनीयता अधिकार
 - रोग गोपनीयता अधिकार
 - चिकित्सक बदलने का अधिकार
 - उत्पीड़न की स्थिति में न्यायालय जाने का अधिकार

अस्पताल सेवाओं में बिना किसी सूचना के बदलाव आ सकता है।

नागरिक प्रपत्र



डा० बाबा साहेब

अम्बेडकर अस्पताल

राष्ट्रीय राजधानी क्षेत्र, दिल्ली सरकार

सैक्टर-6, रोहिणी, दिल्ली-110085

दूरभाष : 27055585

वेबसाइट : www.health.delhigovt.nic.in

नागरिक सूचनार्थ उद्देश्य :

इस प्रपत्र द्वारा उपयोगकर्ता को अस्पताल के बारे में आधारीक जानकारी प्रदान करना है।

प्रपत्र के मुख्य बिन्दु :

- अस्पताल सम्बन्धी सामान्य जानकारी
- अस्पताल में उपलब्ध सेवाएँ
- शिकायत एवं परिवार

अस्पताल की स्थिति व प्रारूप :

डा० बाबा साहेब अम्बेडकर अस्पताल नजदीक (रोहिणी पश्चिमी मेट्रो स्टेशन), सैक्टर-VI, रोहिणी, उत्तरी पश्चिमी जिला, दिल्ली पर अवस्थित है। इस अस्पताल की मुख्य जानकारी इस प्रकार है :-

अस्पताल का नाम	डा० बाबा साहेब अम्बेडकर अस्पताल
अस्पताल की स्थिति	सैक्टर-VI, रोहिणी, उत्तरी पश्चिमी, दिल्ली-110085
नजदीक प्रमुख स्थल	पश्चिम मेट्रो स्टेशन रोहिणी
यातायात सुविधा	दि०फो०नो बस रूट नं० 102, 174, 361, 769, 933, 987, 975, 990 मेट्रो, लाल लाइन आर टी वी एवं एस टी ए बस सेवा
अस्पताल दूरमाप	27058105, 27558106, 27058107, 27933256, 27933257, 27933258
ई-मेल	msbsah@yahoo.com
बिस्तरों की संख्या	500
कार्य समय	
बाह्य रोगी विभाग -	9.00 सुबह-1.30 दोपहर (सोमवार से शुक्रवार) 9.00 सुबह - 1.00 दोपहर (शनिवार)
आपात्तकालीन	24 घंटे
चिकित्सकों की संख्या	182
परिचारिकार्य	267
पराचिकित्सा कर्मचारी की संख्या	97
मंत्रालय कर्मचारी	36
चतुर्थ श्रेणी कर्मचारी	148

औसतन अस्पताल का प्रतिदिन कार्यभार

बाह्य रोगी	3850
एक्सरे	250
प्रयोगशाला जांच	2500
शल्य चिकित्सा	150
आपात्तकालीन रोगी	350
विधि चिकित्सा (एम एल सी)	25-50
अल्ट्रा साउण्ड	40
ई.सी.जी.	85

सामान्य जानकारी

स्वागतकक्ष, पूछताछ एवं पंजीकरण :

स्वागत कक्ष एवं पूछताछ पटल अस्पताल कर्मचारियों द्वारा बाह्य रोगी विभाग के मुख्य द्वार पर कार्यरत है। बाह्य रोगी पंजीकरण पटल कम्प्यूटर द्वारा बाह्य रोगी विभाग में (भूतल) पर निर्जीवी या दाता द्वारा संचालित है। आंतरिक रोगी एवं पूछताछ 24 घंटे आपात्तकालीन विभाग में अस्पताल कर्मचारियों द्वारा संचालित है। उपयोगकर्ताओं की सुविधा हेतु महत्वपूर्ण स्थानों पर दिशा-निर्देश पटल उपलब्ध है। यदि सेवा में कोई कमी मिलती है तो उप चिकित्सा अधीक्षक से कमरा संख्या 2254 प्रथमतः प्रशासनिक खंड में मिलें।

उपलब्ध सेवायें

आपात्तकालीन सेवायें 24 घंटे : आपात्तकालीन विभाग नजदीक गेट नं० 1 पर उपलब्ध है तथा :-

- ड्यूटी डॉक्टर 24 घंटे उपलब्ध है।
- विशेषज्ञ चिकित्सक बुलावे पर उपलब्ध है।
- आकस्मिक शल्य कक्ष 24 घंटे कार्यरत है।
- रक्त कोष 24 घंटे खुला है।
- स्त्री व प्रसूति विभाग 24 घंटे कार्यरत है।
- प्रयोगशाला, एक्सरे, ईसीजी 24 घंटे कार्यरत है।
- नवजात आईसीयू 24 घंटे कार्यरत है।

यदि कोई समस्या या अव्यवस्था होती है तो आकस्मिक मुख्य चिकित्सा अधिकारी से मिलें।

बाह्य रोगी पंजीकरण प्रातः 9.00 से 1.00 बजे (सोमवार-शुक्रवार)
समय प्रातः 9.00 से 12 बजे दोपहर (शनिवार)

बाह्य रोगी विभाग प्रतिदिन :

क्र० सं०	विशेषता विभाग	कमरा क्रमांक
1	काय चिकित्सा	1101-1114
2	शल्य चिकित्सा	1120-1133
3	अस्थि रोग	2182-2186
4	स्त्री व प्रसूति	1201-1214
5	दंत विभाग	2280-2286
6	नेत्र विभाग	2267-2279
7	कान, नाक व गला विभाग	2287-2290
8	बाल रोग	1220-1223
9	चर्म रोग	1002-1004
10	मानसिक रोग विभाग	1035
11	ए.आर.टी (एड्स रोगी निदान केन्द्र)	1021
12	वीसीटीसी एवं एचआईवी	1036
13	आयुर्वेदिक	धर्मशाला भवन
14	होम्योपैथिक	धर्मशाला भवन
15	मलैरिया क्लीनिक	1032
16	पीपीटीसीटी	1214

विशेषज्ञ बाह्य रोगी निदानालय (केवल निर्देशित मरीजों के लिए)

क्र० सं०	विशेषता विभाग	कमरा क्र०	दिवस
1	कैन्सर निदानालय	धर्मशाला भवन	प्रतिदिन
2	प्रभाव पूर्व निदानालय	1203	सोमवार (9-1 दोपहर)
3	दमा निदानालय	धर्मशाला भवन	बुधवार (2-4 दोपहर)
4	कृच्छ्र रोग निदानालय	1002	मंगल (2-4 दोपहर)
5	योन रोग निदानालय	1002	प्रतिदिन (9-1 दोपहर)
6	हृदयरोग निदानालय	1103	शुक्रवार (2-4 दोपहर)
7	मधुमेह निदानालय	1103	मंगल (2-4 दोपहर)
8	परिवार नियोजन	1202	प्रतिदिन (9-1 दोपहर)
9	बाल निदानालय	1223	प्रतिदिन (9-1 दोपहर)
10	बाल दमा रोग निदानालय	1223 1221	सोमवार (2-4 दोपहर)
11	बाल मिर्गी निदानालय	1222 1222	शुक्रवार (2-4 दोपहर)
12	सुखे जोखिम नवजात निदानालय	1223 1231	मंगलवार (2-4 दोपहर)

निदान सेवाएँ :

क्र० सं०	सेवाएँ	कमरा क्र०	दर
1	प्रयोगशाला	2204	निःशुल्क
2	एक्सरे	2114, 2116	निःशुल्क
3	अल्ट्रासाउण्ड	2116	रु० 50 बाह्य रोगी हेतु
4	श्रवण नापन	2276	निःशुल्क
5	ईसीजी	2116	निःशुल्क
6	भौतिक एवं व्यवसायिक चिकित्सा	2186	निःशुल्क

प्रयोगशाला जांच के नमूने केन्द्रीय नमूना संग्रह केन्द्र कमरा क्र० 1036, 1037 पर सुबह 9.00 से 11.00 तक लिये जाते हैं।

दवा वितरण :

चिकित्सकों द्वारा लिखित अधिकतर दवाएं फार्मसी पटल अंतः भूतल पर निःशुल्क वितरित की जाती है। आमतौर पर तीन दिन के लिए दवा दी जाती है। स्त्री एवं पुरुषों के लिए अलग-अलग पटल उपलब्ध है।

एक पटल वरिष्ठ नागरिकों, विकलांग दिल्ली सरकार कर्मचारियों, स्वास्थ्य योजना कार्डधारियों के लिए है।